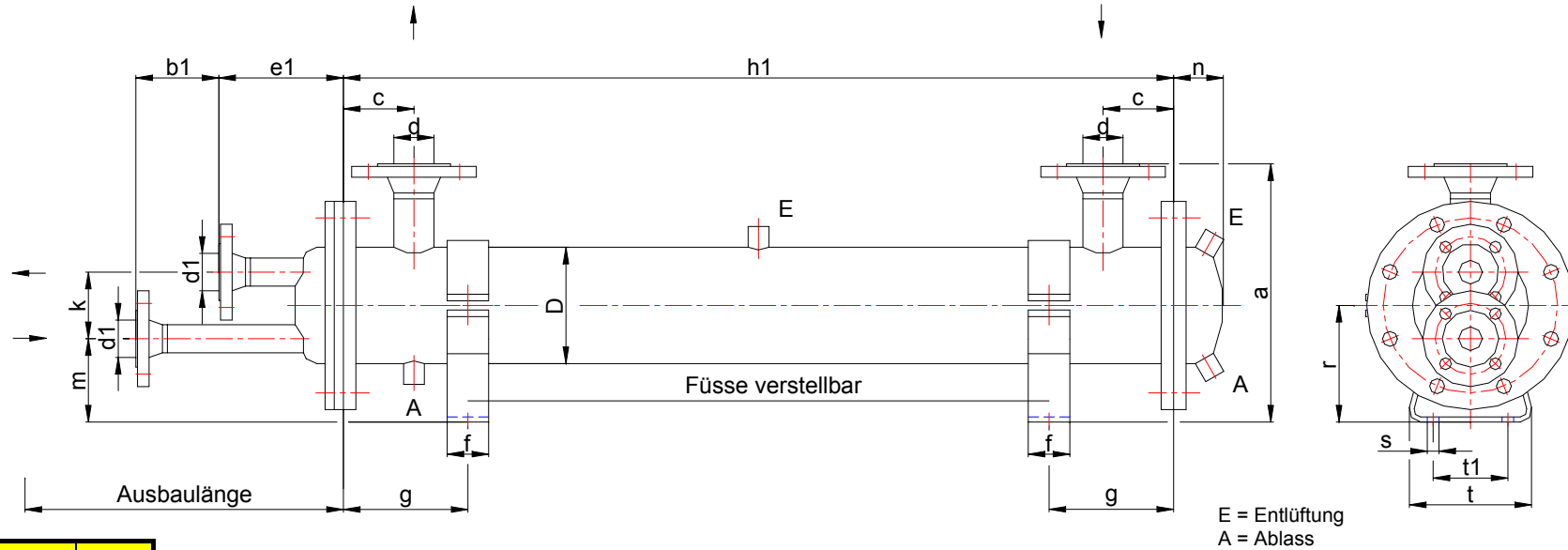




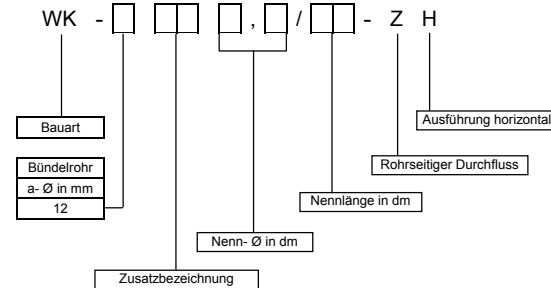
Wärmetauscher Type WK-



Nenn-Ø	0,8	1,0	1,25
Ø D	88,9	114,3	139,7
d	DN 25	DN 25	DN 40
d1	DN 25	DN 25	DN 25
m	70	80	100
b1	50	50	100
c	70	70	85
n	53	59	66
a	270	280	310
e1	172	172	174
k	80	80	80
r	120	130	140
f	50	50	50
g min	130	130	150
t	100	100	120
t1	70	70	90
s	12	12	12

Flanschanschlussmaße
 nach DIN 2501
 PN 16

Typenschlüssel:



Nennlänge in dm	5	8	10	13,3	16	18	20	23,3	26,6	30	33	36	40
Länge h1 in mm	468	768	968	1298	1568	1768	1968	2298	2628	2968	3268	3568	3968
Ausbaulänge in mm	500	800	1000	1330	1600	1800	2000	2330	2660	3000	3300	3600	4000