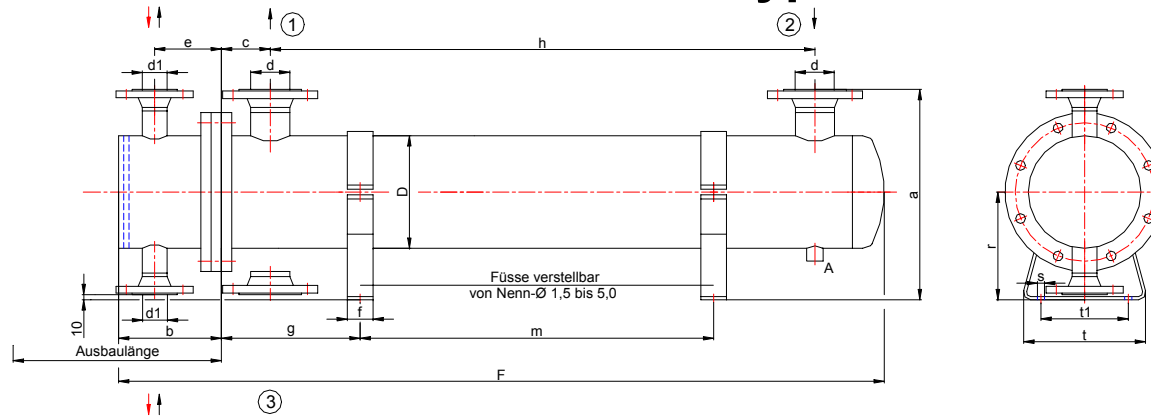




# Wärmetauscher Type U- /UG-



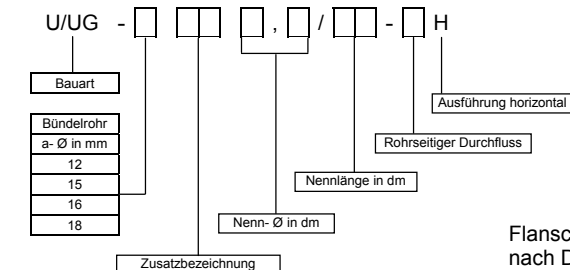
Type U = Stutzen 1 und 2  
 Type UG = Stutzen 1 und 3

E = Entlüftung  
 A = Ablass

Nenn - Ø		Nennlänge in dm												
		5	8	10	13,3	16	18	20	23,3	26,6	30	33	36	40
1,5	F	920	1220	1420	1750	2020	2220	2420	2750	3080	3420	3720	4020	4420
	h	500	800	1000	1330	1600	1800	2000	2330	2660	3000	3300	3600	4000
	m	250	550	750	1080	1350	1550	1750	2080	2410	2750	3050	3350	3750
2,0	F	1040	1340	1540	1870	2140	2340	2540	2870	3200	3540	3840	4140	4540
	h	560	860	1060	1390	1660	1860	2060	2390	2720	3060	3360	3660	4120
	m	360	660	860	1190	1460	1660	1860	2190	2520	2860	3160	3460	3920
2,5	F	1080	1380	1580	1910	2180	2380	2580	2910	3240	3580	3880	4180	4580
	h	565	865	1065	1395	1665	1865	2065	2395	2725	3065	3365	3665	4065
	m	315	615	815	1145	1415	1615	1815	2145	2475	2815	3115	3415	3815
3,0	F	1160	1460	1660	1990	2260	2460	2660	2990	3320	3660	3960	4260	4660
	h	580	880	1080	1410	1680	1880	2080	2410	2740	3080	3380	3680	4080
	m	330	630	830	1160	1430	1630	1830	2160	2490	2830	3130	3430	3830
3,5	F	-	1565	1765	2095	2365	2565	2765	3095	3425	3765	4065	4365	4765
	h	-	890	1090	1420	1690	1890	2090	2420	2750	3090	3390	3690	4090
	m	-	590	790	1120	1390	1590	1790	2120	2450	2790	3090	3390	3790
4,0	F	-	1625	1825	2155	2425	2625	2825	3155	3485	3825	4125	4425	4825
	h	-	935	1135	1465	1735	1935	2135	2465	2795	3135	3435	3735	4135
	m	-	635	835	1165	1435	1635	1835	2165	2495	2835	3135	3435	3835
4,5	F	-	-	-	2225	2495	2695	2895	3225	3555	3895	4195	4495	4895
	h	-	-	-	1465	1735	1935	2135	2465	2795	3135	3435	3735	4135
	m	-	-	-	1165	1435	1635	1835	2165	2495	2835	3135	3435	3835
5,0	F	-	-	-	2330	2600	2800	3000	3330	3660	4000	4300	4600	5000
	h	-	-	-	1530	1800	2000	2200	2530	2860	3200	3500	3800	4200
	m	-	-	-	1180	1450	1650	1850	2180	2510	2850	3150	3450	3850

Nenn-Ø	1,5	2,0	2,5	3,0	3,5	4,0	4,5	5,0
Ø D	168,3	219,1	273	323,9	355,6	406,4	457,2	508
d	DN 50	DN 65	DN 65	DN 80	DN 100	DN 100	DN 125	DN 125
d1	DN 25	DN 40	DN 50	DN 80	DN 80	DN 100	DN 125	DN 125
b	230	250	290	300	330	400	400	480
c	90	95	95	115	125	125	145	150
a	370	410	490	550	590	630	690	770
e	120	130	150	160	180	210	210	250
r	190	210	250	280	300	320	350	390
f	50	50	60	60	60	60	60	70
g min	230	270	275	310	360	350	370	405
t	190	240	300	340	400	440	490	520
t1	120	170	220	260	300	340	390	420
s	14	14	14	14	18	18	18	18

Typenschlüssel:



Flanschanschlussmaße nach DIN 2501 PN 16

Ausbaulänge in mm	640	1000	1200	1570	1840	2040	2240	2570	2900	3240	3540	3840	4240
-------------------	-----	------	------	------	------	------	------	------	------	------	------	------	------

Massabweichungen vorbehalten